

# CATÁLOGO DO ITEM IMPORTADO

## Pleito de Inclusão de Ex-Tarifário

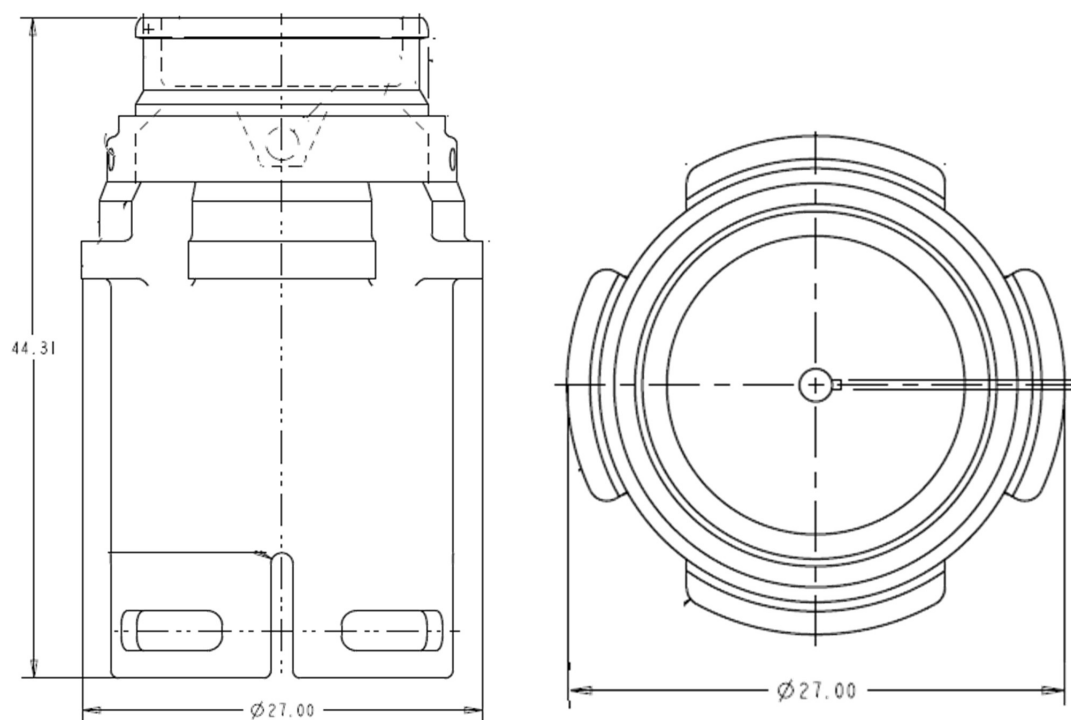
Número de Controle SDIC	NCM	Sugestão de descrição do ex-Tarifário
D32-24I	8481.90.90	Carcaça de retenção; contendo poliacetal (ASTM D6778-20); com temperatura de operação de -40 a 80 graus Celsius, diâmetro de 27 mm x largura de 44,31 mm e peso aproximado na faixa de 6,52 g a 6,90 g; para fabricação de conjunto válvula de ventilação e limite de abastecimento; com função de alojar o flutuador do conjunto válvula; com aplicação em automóveis.

### 1. Especificações técnicas detalhadas da autopeça

*(características quantitativas e qualitativas, por exemplo: dimensões, materiais de fabricação, especificações de trabalho/funcionamento [torque, potência, resistência, tensão, corrente, dureza, vazão, condutibilidade, temperatura etc.], características de hardware, software, características físicas, dentre outras inerentes a cada produto):*

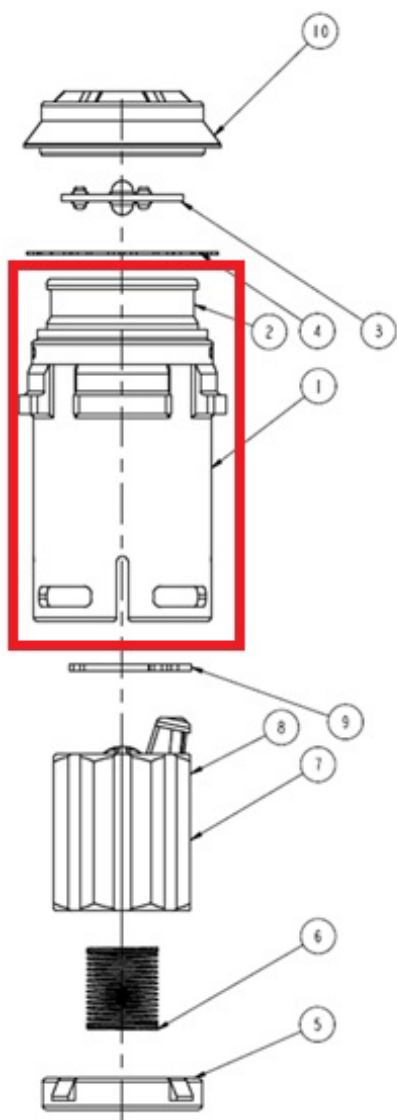
Temperatura de operação de -40 a 80 graus Celsius, diâmetro de 27 mm x largura de 44,31 mm e peso aproximado na faixa de 6,52 g a 6,90 g

### 2. Imagens da autopeça importada e/ou desenho esquemático *(obrigatório conter as principais dimensões em milímetros):*



### 3. Aplicação do item importado *(em qual produto fabricado pela empresa pleiteante o item importado será incorporado):*

Aplicado em: conjunto válvula de ventilação e limite de abastecimento



**4. Função do item importado no produto fabricado pela empresa pleiteante do ex-tarifário:**

Alojar o flutuador do conjunto válvula

Veículos(s): automóveis